

Linutop

Internet Access & Web Signage



Маленький и легкий: **280 г.**
Низкое энергопотребление : **5W**

Описание

Linutop Это маленький компьютер работающий с USB ключа

При отсутствии встроенного жесткого диска, Linutop является мощным компьютером для решения поставленных перед ним задач. Вы получите абсолютно тихий и энергосберегающий компьютер.

Linutop идет с программным обеспечением оптимизированным для работы с Интернет и цифровыми данными (Фото, Музыка, Видео)

Использование



Доступ в Интернет

Linutop поставляется с ПО разработанным для быстрого и легкого доступа в Интернет, полностью совместимого с он-лайн приложениями

Linutop может использоваться в зале ожидания, отеле, школе, библиотеке, офисе...

Легко: Просто вставьте USB ключ, выберите язык и работайте

Низкая стоимость: Операционная система, используемая в Linutop, не может быть изменена вирусами и защищена от несчастных случаев. Каждый перезапуск возвращает ее в начальное состояние. Linutop требует минимальных затрат на его обслуживание.

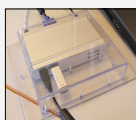


Электронное табло

Linutop предлагает большие возможности для отображения цифрового контента "без остановки". Это является низкобюджетным и легким в установке решением для организации Цифровых Табло

Linutop позволяет организовать Web-киоск и целенаправленное вещание высокого разрешения

Идеально для: рекламы, POS дисплеи, вендинговые аппараты, киоски, музеи, магазины, бары, общественный транспорт ...



Маленький Индустриальный Компьютер

Кроме WEB серфинга, Linutop является дружелюбной для разработчика системой позволяющей адаптировать его для других целей:

Малый размер и низкое энергопотребление делают его незаменимым для работы в сложных условиях: Embedded PC (машина, яхта, самолет), "Умный Дом", Локальная сеть, Индустриальный контроллер или дисплей or display, SAP live Information display ...

Надежность: Linutop автоматически перезапускается после перебоя работы электросети..

Поддержка Linux: Linutop поставляется с ПО основанным на Debian/Ubuntu и так же может работать с другими дистрибутивами Linux.

Hardware

- Процессор: AMD Geode LX700 (x86)
- Память RAM: 256 MB
- 4x USB 2.0 ports
- Аудио: in & out 3mm
- Сеть: 10/100baseT Ethernet (RJ-45)
- Видео: VGA output (SUB-D15)
- Эл. Питание: DC in 9V - 1,5A (<5W)
- Вольтаж: DC in 9V - 16V
- Вес: 280 gr
- Алюминиевый корпус
- Размер: 9.3 x 2.7 x 15 cm
- Рабочие температуры: 10°-40°C
- Рабочая влажность 10%-90%
- AC адаптер 200-240V~ 50/60Hz Евро-вилка
- Гарантия 1год



Неред



Зад

Разрешение видео 1920x1440 max

Linutop USB 1GB ключ это мощный и гибкий инструмент.

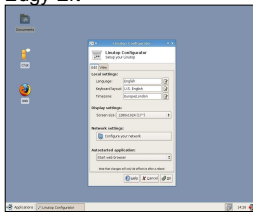
Он может быть легко заархивирован и так же легко восстановлен



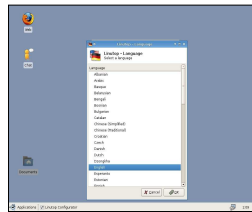
- 1 Linutop
- 1 1GB USB ключ (включая ПО)
- 1 AC адаптер

Программное обеспечение

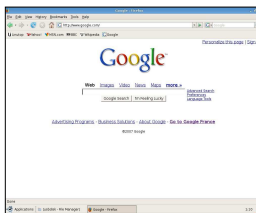
Linutop поставляется с xubuntu, настроенного на работу с Linutop на 1GB USB : Linutop 1.1.5 базируется на Xubuntu 6.10 "Edgy Eft"



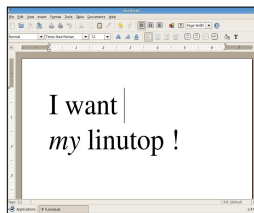
Linutop Конфигурация



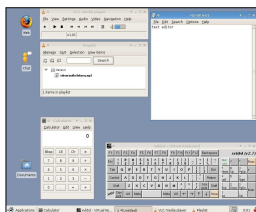
Язык и раскладка



Firefox Web Browser



Abi текстовый процессор



Приложения



Просмотр изображений

Linutop Configuration menu

Язык & раскладка:

Английский, Немецкий, Французский и Испанский

Все международные раскладки клавиатуры

Разрешение экрана:

до 1680x1050

Установки Сети:

DHCP, fix IP, Wifi USB key

Автозапускаемые приложения:

Web браузер (web киоск)

Слайд-шоу Web сайтов

Слайд-шоу картинок (высокое разрешение)

Просмотр документов

Flash плеер

Video плеер

Audio плеер

Приложения Linutop

Firefox 2.0

Xfce 4.4.1

Gaim 2.0.0 beta 3

Abiword 2.4.5

Gcalctool 5.8.24

VLC 0.8.6

PDF Viewer

Текстовый редактор,

Экранная клавиатура,

GQ view Просмотр изображений

Flash плеер

Файл-менеджер

Инструменты Linutop

Резервное копирование для USB

Подробности: www.linutop.com/wiki

Конфигурационное меню Linutop позволяет производить быструю настройку

Преимущества

- Маленький, Легкий, Простой, Тихий
- Безопасность
- Низкая стоимость владения
- Низкие энергозатраты



Linutop

111 Avenue Victor Hugo
75784 Paris cedex 16 France

info@linutop.com

Available at : www.linutop.com